

Nr. 2353 16 Jahre weibl.

KL III, Kreuzbiss

- **Fallbeispiel:**



16-jährige Patientin stört die Oberkieferfront (Nichtanlage von Zahn 12 und vorderer Kreuzbiss)

- **Unser Behandlungsplan:**



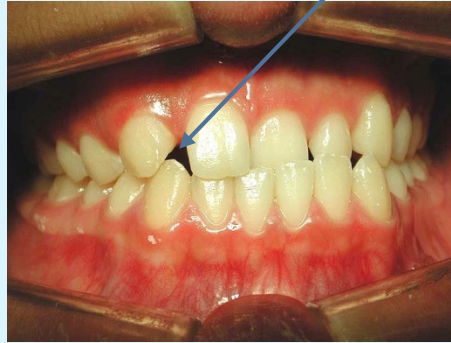
Platzöffnung in der Region der Nichtanlage, Überstellung des Kreuzbisses und Implantatkrone

- **Festsitzende Behandlung nach Sato (Brackets + MEAW-Technik):**



14 Monate, inkl. Implantatsetzung!!

vorher
Frontaler Kreuzbiss infolge Nichtanlage von Zahn 12



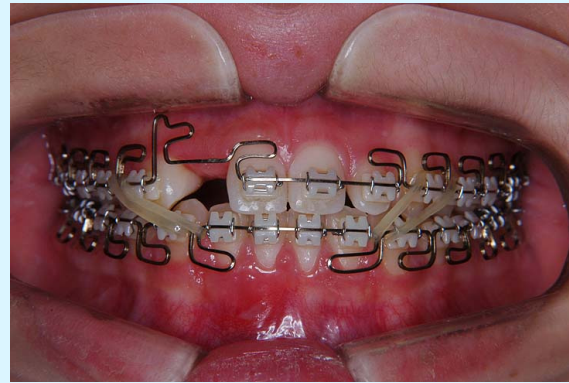
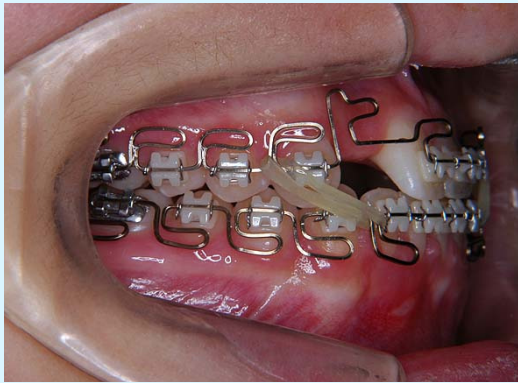
Platzöffnung und Implantat



nachher
nach KFO und Implantatkrone in Regio 12 (Brackets-Zeit 14 Monate!!)

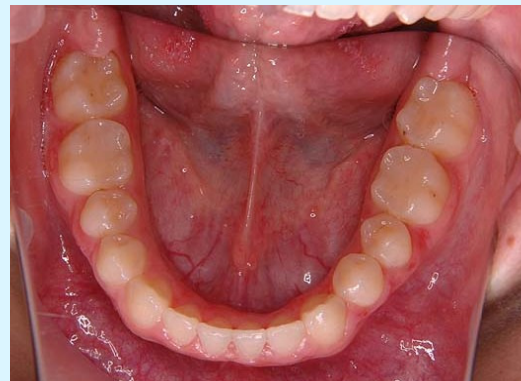


Sato-Technik: Multiloop Edgewise Archwire (MEAW)



vorher Aplasie bei 12

nachher



vorher



Platzöffnung für Implantatkrone in Regio 12

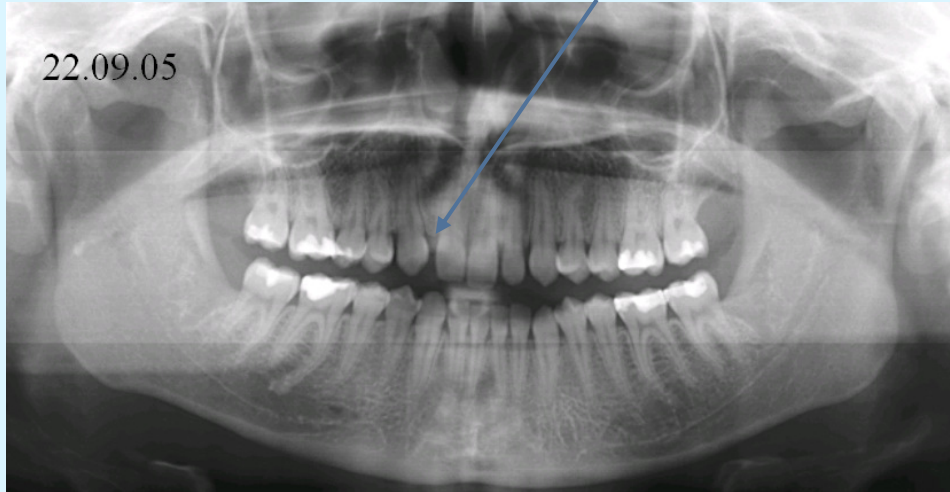
**→ Man beachte die neue
Abstützung der Oberkieferlippe**



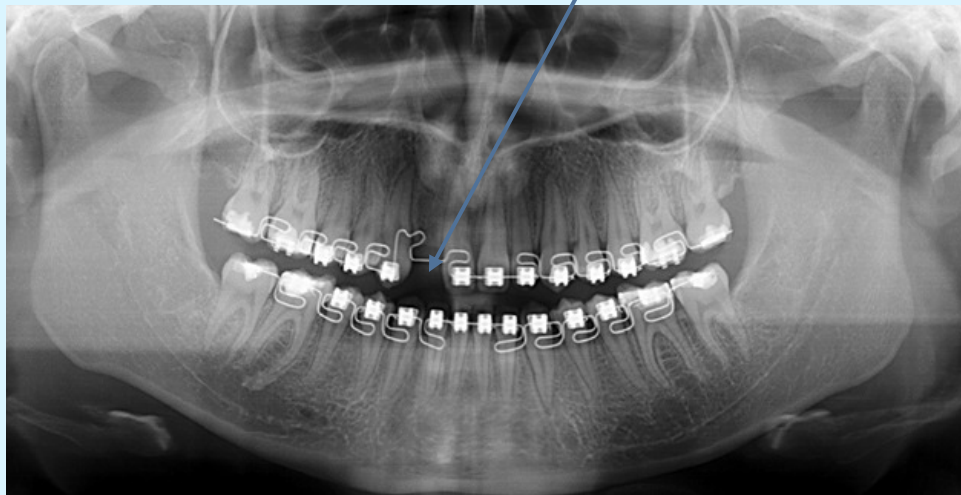
nachher



Vorher
Fehlen des Zahnes 12 (Aplasie)



Zwischenergebnis
nach Platzöffnung in Regio 12



Implantat
nach Platzöffnung

